

平成29年度 第33回 全国高等学校家庭科保育技術検定

音楽・リズム表現技術 2級 筆記問題

(制限時間10分)

1 次の文で正しいものには○, 誤っているものには×印を記入しなさい。

- (1) 同じ調号をもつ長調と短調を同主調(同名調)という。
- (2) 1オクターブは長8度である。
- (3) 付点4分音符は8分音符3個と同じ長さである。
- (4) 主音を根音とする三和音を主要三和音という。
- (5) 音名とは音楽に使われる音の高さに、それぞれつけられた固有の名称をいう。

2 次の(1)~(5)に該当するものを下記から選び、記号で答えなさい。

- (1) スタッカート
- (2) 曲の最初に戻って演奏する
- (3) 変ロ長調の調号
- (4) R.H.



ア イ タイ ウ 右手で演奏する エ

オ D.C. カ キ D.S. ク スラー

解 答 欄

学年		受検番号		氏名	
----	--	------	--	----	--

問 題	1					2				
	(1)	(2)	(3)	(4)	(5)	(1)	(2)	(3)	(4)	(5)
解 答										
得 点										

合計点		合 ・ 否
-----	--	-------

平成29年度 第34回 全国高等学校家庭科保育技術検定

音楽・リズム表現技術 2級 筆記問題

(制限時間10分)

1 次の文で正しいものには○, 誤っているものには×印を記入しなさい。

- (1) 2音間の高さのへだたりを音程という。
 (2) *cresc.* の反意語は *accel.* である。
 (3) ある音を起点として, 1オクターブ上の同名の音に達するまで, 特定の秩序にしたがって配列された音の列を音階という。
 (4) 絶対的な音の高さを記すために音部記号を用いる。
 (5) $\frac{6}{8}$ 拍子は3拍子系である。


2 次の(1)~(5)に該当するものを下記から選び, 記号で答えなさい。

(1) へ長調の調号

(2) 短三和音

(3) 

(4) 嬰ハ

(5) 

ア テヌート

イ 

ウ 短く切る

エ フェルマータ

オ 付点4分音符

カ キ ク 

解 答 欄

学年		受検番号		氏名	
----	--	------	--	----	--

問 題	1					2				
	(1)	(2)	(3)	(4)	(5)	(1)	(2)	(3)	(4)	(5)
解 答										
得 点										

合計点		合 ・ 否
-----	--	-------

平成30年度 第35回 全国高等学校家庭科保育技術検定

音楽・リズム表現技術 2級 筆記問題

(制限時間10分)

1 次の文で正しいものには○, 誤っているものには×印を記入しなさい。

- (1) へ長調とへ短調は平行調である。
- (2) $\frac{2}{4}$ 拍子は2分音符を1拍とする。
- (3) 2・3・6・7度は長短系の度数である。
- (4) 属音を根音とする三和音を属和音という。
- (5) **Andante** は、やや速くを意味する用語である。

2 次の(1)~(5)に該当するものを下記から選び、記号で答えなさい。

(1) ト短調の調号



(3) ♯

(4) 嬰へ



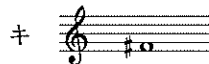
イ 装飾記号



エ 幹音に戻す

オ 付点4分音符

カ 滑らかに



解 答 欄

学年		受検番号		氏名	
----	--	------	--	----	--

問 題	1					2				
	(1)	(2)	(3)	(4)	(5)	(1)	(2)	(3)	(4)	(5)
解 答										
得 点										

合計点		合 ・ 否	
-----	--	-------	--

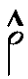
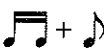
平成30年度 第36回 全国高等学校家庭科保育技術検定


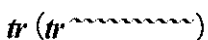
音楽・リズム表現技術 2級 筆記問題


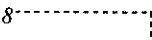

(制限時間10分)

- 1 次の文で正しいものには○，誤っているものには×印を記入しなさい。
- (1) ハ長調の下属調は，ト長調である。
 - (2) 三和音は，ある音の上に2度ずつ二つの音を組み合わせたものを原形とする。
 - (3) 拍子記号の **C** は4分の4拍子である。
 - (4) 1・4・5・8度は完全系の度数である。
 - (5) **Moderato** は，中くらいの速さを意味する用語である。

2 次の(1)～(5)に該当するものを下記から選び，記号で答えなさい。

- (1) ニ長調の導音
- (2) 大譜表
- (3) 
- (4) オクターブ記号
- (5) 

ア ブレス イ  ウ アクセント エ *tr* (*tr* )

オ 4分音符 カ  キ 8  ク 

解 答 欄

学年		受検番号		氏名	
----	--	------	--	----	--

問 題	1					2				
	(1)	(2)	(3)	(4)	(5)	(1)	(2)	(3)	(4)	(5)
解 答										
得 点										

合計点	合 ・ 否
-----	-------

2019年度 第37回 全国高等学校家庭科保育技術検定


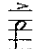
音楽・リズム表現技術 2級 筆記問題


(制限時間10分)

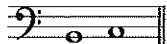

1 次の文で正しいものには○，誤っているものには×印を記入しなさい。

- (1) 拍子記号は調号の右隣りに付記する。
- (2) # は幹音を半音低くする記号である。
- (3) 付点2分音符は4分音符の3個分と同じ長さである。
- (4) 短3度の上に長3度を重ねたものを長三和音という。
- (5) ♩=84 は数字による速さの記号である。

2 次の(1)~(5)に該当するものを下記から選び，記号で答えなさい。

- (1) ほどよく延ばす
- (2) 最初に戻る
- (3) 短2度
- (4) 
- (5) 

ア D.C. イ  ウ 低音部記号 エ D.S.

オ  カ 短く切る キ 強調する ク 

解 答 欄

学年		受検番号		名前	
----	--	------	--	----	--

問 題	1					2				
	(1)	(2)	(3)	(4)	(5)	(1)	(2)	(3)	(4)	(5)
解 答										
得 点										

合計点		合 ・ 否	
-----	--	-------	--

2019年度 第38回 全国高等学校家庭科保育技術検定

音楽・リズム表現技術 2級 筆記問題

(制限時間10分)

1 次の文で正しいものには○, 誤っているものには×印を記入しなさい。

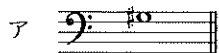
- (1) 調号は音部記号の右隣りに付記する。
- (2) 幹音を同じくする2音の音程は2度と数える。
- (3) 全音符は2分音符の4個分と同じ長さである。
- (4) 主和音は音階の第3音を根音とした三和音である。
- (5) rit. の反意語は accel. である。

2 次の(1)~(5)に該当するものを下記から選び, 記号で答えなさい。

- (1) 嬰へ
- (2) 8分の6拍子の1拍の単位



- (4) ハ長調の属調



イ 短前打音

ウ アクセント



オ 4分音符

カ 短く切る

キ



ク ト長調

解 答 欄

学年		受検番号		名前	
----	--	------	--	----	--

問 題	1					2				
	(1)	(2)	(3)	(4)	(5)	(1)	(2)	(3)	(4)	(5)
解 答										
得 点										

合計点		合 ・ 否
-----	--	-------

令和2年度 第39回 全国高等学校家庭科保育技術検定

音楽・リズム表現技術 2級 筆記問題

(制限時間10分)

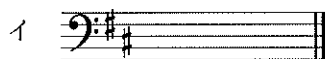
1 次の文で正しいものには○，誤っているものには×印を記入しなさい。

- (1) 同じ高さの二つ以上の音符を切れ目なしに演奏する場合，スラーを用いる。
- (2) 2音間の高さのへだたりを音程という。
- (3) 臨時記号は用いられた場所以後，その小節内にかぎり有効である。
- (4) 三連符は単純音符が3等分に分割された音符である。
- (5) **Andante** は，やや速くを意味する用語である。

2 次の(1)～(5)に該当するものを下記から選び，記号で答えなさい。

- (1)
- (2)
- (3) 主要三和音
- (4) ニ長調の調号
- (5)

ア フェルマータ



ウ 弱起

エ アルペッジョ

オ アクセント

カ I IV V

キ 反復記号（リピート）



解 答 欄

学年		受検番号		名前	
----	--	------	--	----	--

問 題	1					2				
	(1)	(2)	(3)	(4)	(5)	(1)	(2)	(3)	(4)	(5)
解 答										
得 点										

合計点		合 ・ 否
-----	--	-------

令和2年度 第40回 全国高等学校家庭科保育技術検定

音楽・リズム表現技術 2級 筆記問題

(制限時間10分)

1 次の文で正しいものには○, 誤っているものには×印を記入しなさい。

- (1) 楽曲が進行の途中で他の調に移行することを転調という。
- (2) *Allegretto* より *Allegro* の方が遅い。
- (3) 付点音符の長さは, つけられた音符の長さ + その $\frac{1}{2}$ の長さである。
- (4) *legato* は音の間を切れ目なくつなげて演奏することを意味する用語である。
- (5) ♩ は ♩ を1拍とする。

2 次の(1)~(5)に該当するものを下記から選び, 記号で答えなさい。

- (1) ト音の位置を指示する記号
- (2) 
- (3) *dolce*
- (4) 
- (5) へ長調の属音

ア 完全4度

イ テヌート

ウ 長4度



エ

オ 甘くやわらかに

カ



キ シンコペーション

ク

気楽に

解 答 欄

学年		受検番号		名前	
----	--	------	--	----	--

問 題	1					2				
	(1)	(2)	(3)	(4)	(5)	(1)	(2)	(3)	(4)	(5)
解 答										
得 点										

合計点		合 ・ 否
-----	--	-------

令和3年度 第41回 全国高等学校家庭科保育技術検定

音楽・リズム表現技術 2級 筆記問題

(制限時間10分)

1 次の文で正しいものには○, 誤っているものには×印を記入しなさい。

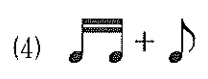
- (1) **C** の1拍の単位は4分音符である。
- (2) 1オクターブは長8度である。
- (3) 音階の第1音を幹音という。
- (4) ニ長調とニ短調は、同主調(同名調)である。
- (5) **D.S.** は曲のはじめに戻る反復記号である。

2 次の(1)~(5)に該当するものを下記から選び, 記号で答えなさい。



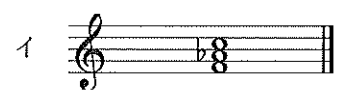
(2) 嬰ハ

(3) **sempre**



(5) 短三和音

ア 常に

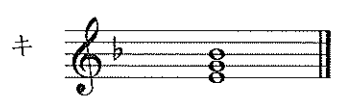


ウ 甘くやわらかに



オ タイ

カ スラー



解 答 欄

学年		受検番号		名前	
----	--	------	--	----	--

問 題	1					2				
	(1)	(2)	(3)	(4)	(5)	(1)	(2)	(3)	(4)	(5)
解 答										
得 点										

合計点		合 ・ 否
-----	--	-------

令和3年度 第42回 全国高等学校家庭科保育技術検定

音楽・リズム表現技術 2級 筆記問題

(制限時間10分)

1 次の文で正しいものには○, 誤っているものには×印を記入しなさい。

- (1) *cresc.* の反意語は *accel.* である。
- (2) 臨時記号は音符のすぐ右隣りに付記する。
- (3) 付点4分音符は8分音符3個と同じ長さである。
- (4) ハ長調の属調はヘ長調である。
- (5) 曲が1拍目以外の拍から始まることを弱起という。

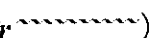
2 次の(1)~(5)に該当するものを下記から選び, 記号で答えなさい。

(1) *Comodo*

(2) 

(3) 

(4) 変ロ長調の調号

(5) *tr* (*tr* )

ア 短2度

イ 軽く

ウ 

エ 長2度

オ 気楽に

カ トリル

キ 

ク テヌート

解 答 欄

学年		受検番号		名前	
----	--	------	--	----	--

問 題	1					2				
	(1)	(2)	(3)	(4)	(5)	(1)	(2)	(3)	(4)	(5)
解 答										
得 点										

合計点		合 ・ 否	
-----	--	-------	--

令和4年度 第43回 全国高等学校家庭科保育技術検定

音楽・リズム表現技術 2級 筆記問題

(制限時間10分)

1 次の文を読んで、正しいものには○，誤っているものには×印を記入しなさい。

- (1) **Moderato** は、中くらいの速さを意味する用語である。
- (2) 同じ調号を持つ長調と短調を同主調（同名調）という。
- (3) $\frac{6}{8}$ 拍子は3拍子系である。
- (4) 1, 4, 5, 8度は長短系の音程である。
- (5) 音名とは特定の高さの音につけられた固有の名称をいう。

2 次の(1)~(5)に該当するものを下記から選び、記号で答えなさい。

- (1) 特に強く
- (2) 記された音符よりも短く奏する
- (3) 右手で奏する
- (4) 副三和音
- (5) ペダルを踏む

ア R.H.

イ *sf*


ウ II III VI VII

エ *Ped.*

オ 

カ *rit.*

キ 

ク 

解 答 欄

学年		受検番号		名前	
----	--	------	--	----	--

問 題	1					2				
	(1)	(2)	(3)	(4)	(5)	(1)	(2)	(3)	(4)	(5)
解 答										
得 点										

合計点		合 ・ 否
-----	--	-------

令和4年度 第44回 全国高等学校家庭科保育技術検定

音楽・リズム表現技術 2級 筆記問題

(制限時間10分)

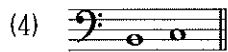
1 次の文を読んで、正しいものには○，誤っているものには×印を記入しなさい。

- (1) ♩ = 120 は数字による速度の表示である。
- (2) C は4分の4拍子である。
- (3) ハ長調の平行調はハ短調である。
- (4) ある音を起点として、1オクターブ上の同名の音に達するまで、特定の秩序にしたがって配列された音の列を音階という。
- (5) 三和音は、ある音の上に2度ずつ二つの音を積み重ねたものを原形とする。

2 次の(1)~(5)に該当するものを下記から選び、記号で答えなさい。



- (2) 大譜表
- (3) 付点四分音符



ア レガート

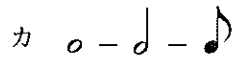
イ 短前打音

ウ 長2度

エ



オ 短2度



キ タイ



解 答 欄

学年		受検番号		名前	
----	--	------	--	----	--

問 題	1					2				
	(1)	(2)	(3)	(4)	(5)	(1)	(2)	(3)	(4)	(5)
解 答										
得 点										

合計点		合 ・ 否
-----	--	-------

令和5年度 第45回 全国高等学校家庭科保育技術検定

音楽・リズム表現技術 2級 筆記問題

(制限時間10分)

1 次の文を読んで、正しいものには○，誤っているものには×印を記入しなさい。

- (1) 拍子記号は調号の右隣りに付記する。
- (2) 全音符は2分音符の4個分と同じ長さである。
- (3) 音程の2・3・6・7度は長短系の度数である。
- (4) 音階の第5音を属音という。
- (5) ある曲を曲の各音の相対的な音程関係を変えずに、そっくり別な高さに移すことを転調という。

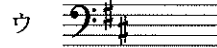
2 次の(1)~(5)に該当するものを下記から選び、記号で答えなさい。



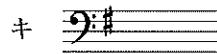
- (2) 8分の6拍子の1拍の単位
- (3) ト長調の調号
- (4) ほどよく延ばす



ア シンコペーション



オ 滑らかに



ク *sf*

解 答 欄

学年		受検番号		名前	
----	--	------	--	----	--

問 題	1					2				
	(1)	(2)	(3)	(4)	(5)	(1)	(2)	(3)	(4)	(5)
解 答										
得 点										

合計点		合 ・ 否
-----	--	-------

令和5年度 第46回 全国高等学校家庭科保育技術検定


音楽・リズム表現技術 2級 筆記問題


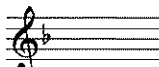
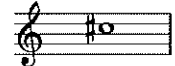


(制限時間10分)

1 次の文を読んで、正しいものには○、誤っているものには×印を記入しなさい。

- (1) rit. の反意語は accel. である。
- (2) 付点2分音符は4分音符の3個分と同じ長さである。
- (3) $\frac{2}{4}$ 拍子は2分音符を1拍とする。
- (4) トと変イの2音間の音程は短2度である。
- (5) 主音を根音とする三和音を主要三和音という。

2 次の(1)~(5)に該当するものを下記から選び、記号で答えなさい。

- (1) スタッカート
- (2) 
- (3) $\text{♩} \cdots \cdots \text{♩};$
- (4) ニ長調の導音
- (5) ヘ長調の調号

ア 	イ オクターブ記号	ウ 半音下げる	エ 
オ 	カ 	キ 	ク 幹音に戻す

解 答 欄

学年		受検番号		名前	
----	--	------	--	----	--

問 題	1					2				
	(1)	(2)	(3)	(4)	(5)	(1)	(2)	(3)	(4)	(5)
解 答										
得 点										

合計点	合 ・ 否
-----	-------